



arpav

www.arpa.veneto.it

AGROMETEO... INFORMA

Zona 32 Centrale Bellunese N° 2 09/02/12

Centro Meteorologico di Teolo

Copertura: locale

Periodicità: annuale

Frequenza: settimanale

IL TEMPO PREVISTO NEI PROSSIMI GIORNI

EVOLUZIONE GENERALE Un nucleo di aria fredda proveniente dalla Siberia si avvicina alla nostra regione transitando nella notte tra giovedì e venerdì e dirigendosi verso sud-ovest, per poi posizionarsi sul centro Italia. Il tempo peggiorerà rapidamente dalla serata di giovedì con neviccate anche in pianura; dopo una pausa venerdì, sabato saranno ancora probabili nuovi fenomeni nevosi. La ventilazione da Nord-Est subirà una notevole intensificazione. Clima rigido, specie in montagna.

www.arpa.veneto.it/bollettini/htm/meteo_veneto.asp

VENERDÌ 10

Mattina

Pomeriggio



SABATO 11

Mattina

Pomeriggio



DOMENICA 12

Mattina

Pomeriggio



PROBABILITA' PRECIPITAZIONI

Bassa 0/20 %

Media 40/60 %

Medio Bassa 20/40 %

VENTI

Forti da N-N/E

Sostenuti da N/E

Sostenuti da N/E

TEMPERATURA

Min ↓

Max ↑

Min =

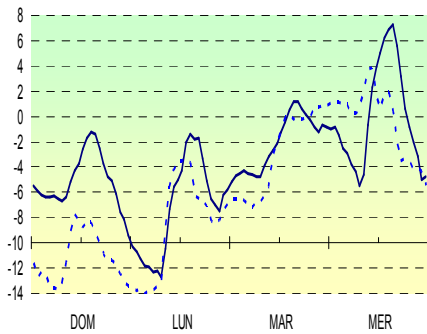
Max =

Min =

Max =

INFORMAZIONI AGROCLIMATICHE E TERRITORIALI

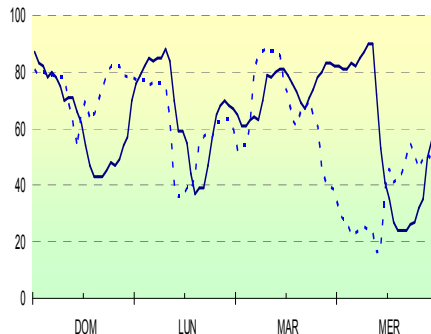
Temperatura aria 2m (°C) ultimi 4 g.



— Belluno Areoport

··· Villa S. Andrea

Umidità rel. aria 2m (%) ultimi 4 g.



— Belluno Areoport

··· Villa S. Andrea

ON LINE

il nuovo portale arpav

www.arpa.veneto.it

ON LINE

la nuova pagina dedicata

all'agrometeorologia

www.arpa.veneto.it/temi-ambientali/agrometeo

Belluno Aeorporto

RIEPILOGO DATI MESE DI GENNAIO

gg	1	2	3	4	5	6	7	8	9	10	11	12	13	14	15	16	17	18	19	20	21	22	23	24	25	26	27	28	29	30	31
T.min	-6	-5	-1	-2	-3	-3	-3	-5	-6	-6	-5	-6	-7	-8	-9	-9	-9.7	-9	-6	-9	-3	-6	-7	-6	-7	-7	-7.8	-6	-5.9	-9	-8.7
T.max	7	3	8.3	3.6	4.9	10	7.4	11	12.1	10	9.1	8.7	7.9	8.8	4.7	3.5	4.3	7.2	0.8	3.6	9.5	7.3	8.8	12	8.8	5.3	5.5	5.7	6.2	4.3	0.9
Prec.	0	8.6	4.2	0	0.2	0	0	0	0	0	0	0	0	0	0	0	0	0	0	0	0	0	0	0	0	0	0	0	0	0	0

Sospirolo																															
T.min	-3	-3	0.7	-2	-3	-2	-1	-3	-3.1	-3	-1	-3	-4	-4	-7	-7	-7.2	-5	-4	-6	-1	-3	-4	-4	-4	-6	-5.6	-4	-3.4	-6.1	-6.3
T.max	6.6	3.4	9.4	3.4	2.1	11	7.9	12	11.3	9.8	9.5	8.6	6.9	8.5	5.1	4.4	4.5	6.7	0.3	2.6	9.9	7.1	7.7	11	9.7	6.3	6.1	5.1	6.3	4.9	-0.2
Prec.	0	9	4.2	0	1	2.6	0	0	0	0	0	0	0	0	0	0	0	0	0	0	0	0	0	0	0	0	0	0	0	0	0

IL PROVERBIO DELLA SETTIMANA

Da la Candelora, i venti zoga fora

LA FASE LUNARE

Luna piena



IL PROSSIMO BOLLETTINO

Giovedì 23 Febbraio

DIPARTIMENTO REGIONALE PER LA SICUREZZA DEL TERRITORIO

CENTRO METEOROLOGICO DI TEOLO Via Marconi 55 35037 TEOLO (PD), Tel.0499998111; Fax0499925622; e-mail cmt@arpa.veneto.it

Agrometeo informa: fax on demand 049 9925409, e-mail cmt.agromet@arpa.veneto.it; internet www.arpa.veneto.it/temi-ambientali/agrometeo

In collaborazione con il Servizio Fitosanitario Regionale e Veneto Agricoltura