



arpav

www.arpa.veneto.it

Centro Valanghe Arabba

DOLOMITI NEVE

Dolomiti e Prealpi venete/ 31 / 21 giugno 2010

Copertura: Montagna Veneta

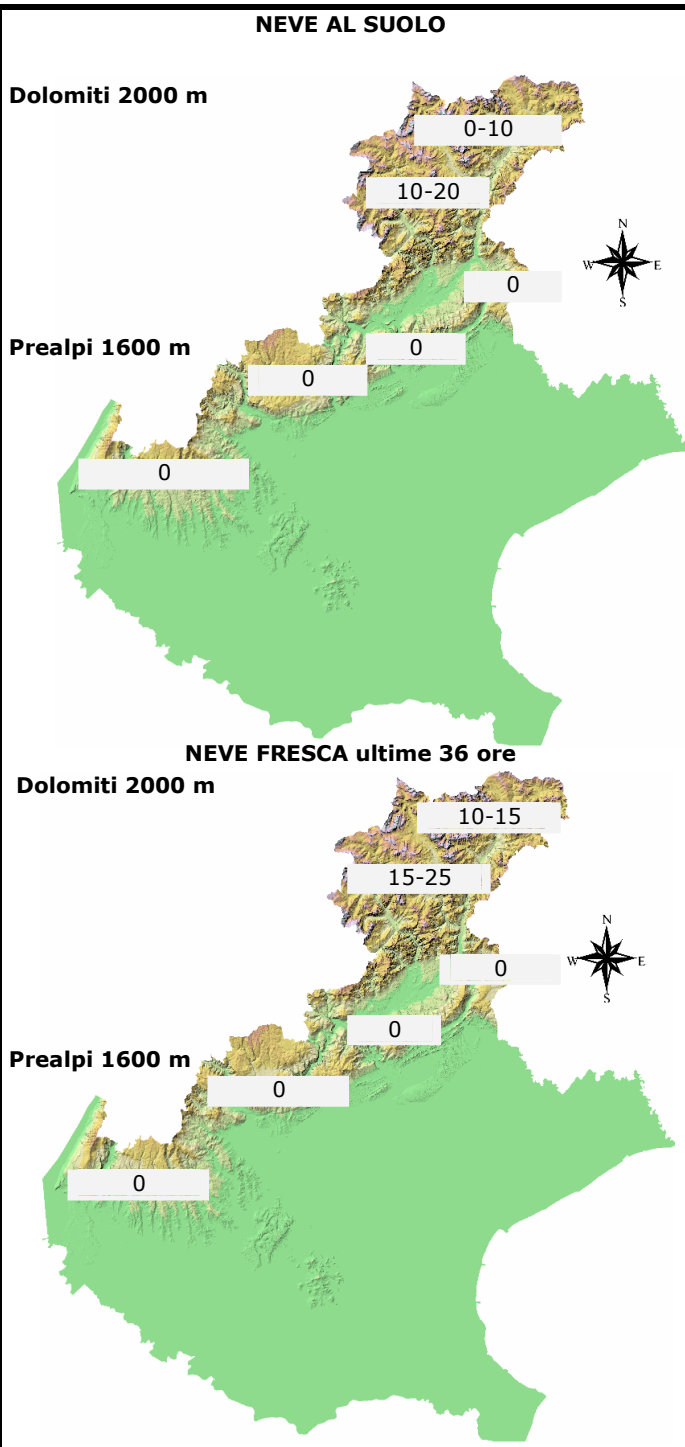
Frequenza: ad evento

Periodicità: Stagionale

CONDIZIONI DI INNEVAMENTO ALLE ORE: 10.00 .

Domenica 20 giugno, al mattino, il limite della nevicata è sceso temporaneamente e solo in alcune vallate fino a 1000 m di quota. Oggi lunedì la neve è presente oltre i 1600- 1800 m di quota e lentamente sta sciogliendosi. I maggiori apporti di neve fresca sono avvenuti nel gruppo del Sella - Marmolada con 30-40 cm di neve oltre i 2200 m di quota.

ALTEZZA MANTO NEVOSO E NEVE FRESCA IN cm (V= dato alterato dal vento, P= pioggia)	NEVE AL SUOLO	NEVE FRESCA (ultime 36h)
	HS	HN
DOLOMITI SETTENTRIONALI		
Cas.Coltrondo, 1960 m – M.Croce	0	7
Monte Piana, 2265 m – Misurina	15	23
Cas.Doana, 1899 m - P. Mauria	0	11
Ra Vales, 2615 m – Cortina	63	32
Passo Falzarego, 2117 m	0	8
DOLOMITI MERIDIONALI		
M.A. Ornella, 2250 m - Arabba	33	38
Col d. Baldi, 1900 m Zoldo-Alleghe	8	14
C.Pradazzo, 2200 m –Falcade	6	18
M. Losch, 1735 m – Frassenè	NP	NP
Arabba, 1630 m	0	5
PREALPI BELLUNESI		
Cas. Palantina, 1505 m – Alpagò	0	0
Faverghera, 1605 m – Nevegal	0	0
Monte Grappa, 1600 m	0	0
PREALPI VICENTINE		
M. Lisser, 1428 m – Enego	0	0
M. Larici, 1605 m - Alto P.Asiago	0	0
Campomolon, 1730 m - Arsiero	NP	NP
Campogrosso 1464m	0	0
PREALPI VERONESI		
M. Tomba, 1620 m	0	0
M. Baldo, 1760 m	0	0



N.B. Le condizioni di innevamento si riferiscono al manto nevoso vergine e non sono correlabili con lo stato e la praticabilità delle piste preparate

CENTRO VALANGHE ARABBA Via Pradat, 5 32020 Livinallongo (BL), Tel. 0436 755711; Fax 0436 79319; e-mail cva@arpa.veneto.it

Dolomiti Neve e Valanghe: selfax 0436 780008 opzione 1 e 2, polling 0436 780009 www.arpa.veneto.it/csvdi



arpav

Dipartimento Regionale per la
Sicurezza del Territorio
Centro Valanghe Arabba

DOLOMITI CLIMA

Dolomiti e Prealpi venete/008/ 21 GIUGNO 2010

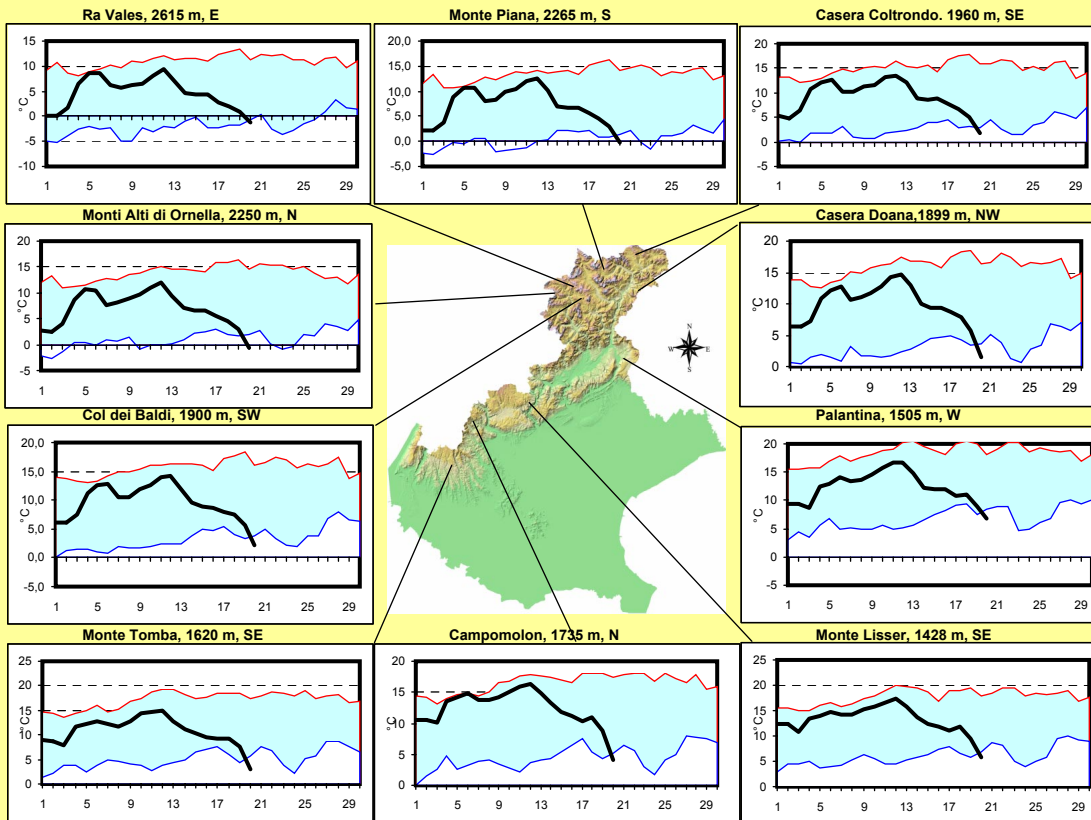
Copertura: Montagna Veneta
Periodicità: Stagionale

Frequenza: mensile

Mese di giugno 2010

Temperatura dell'aria

Media giornaliera — Max 1988-2006 — 2010
min 1988-2006



Altezza neve

Valore medio 1988-2006 — 2010

