



Agenzia Regionale per la Prevenzione e Protezione Ambientale del Veneto

# DOLOMITI NEVE AL SUOLO

Dolomiti e Prealpi venete/ 13 / 21 febbraio 2012

Copertura: Montagna Veneta

Frequenza: ad evento

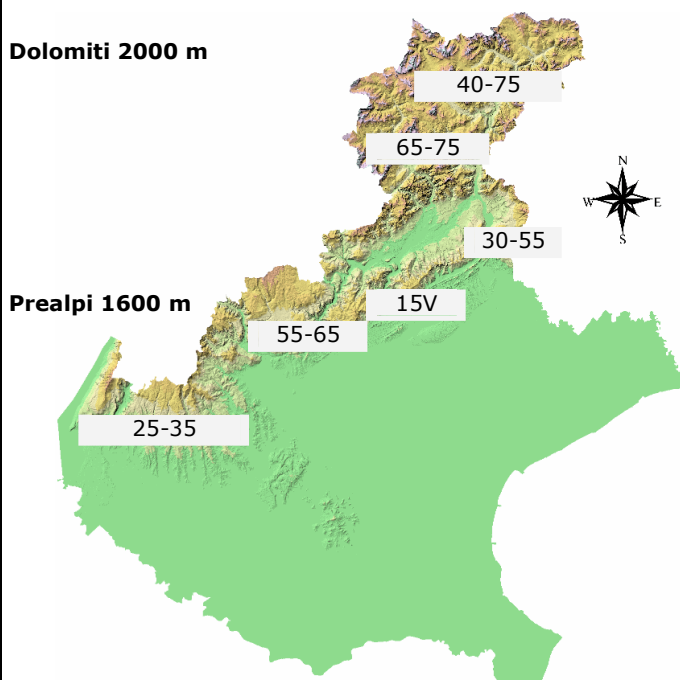
Periodicità: Stagionale

## CONDIZIONI DI INNEVAMENTO ALLE ORE: 8.00

ALTEZZA MANTO NEVOSO E NEVE FRESCA IN cm (V= dato alterato dal vento, P= pioggia, tr= tracce)	NEVE AL SUOLO	NEVE FRESCA (24H)	NEVE FRESCA (totale evento)
	HS	HN	HN
<b>DOLOMITI SETTENTRIONALI</b>			
Cas.Coltrondo, 1960 m – M.Croce	73	tr	10
Monte Piana, 2265 m – Misurina	28V	2	20
Cas.Doana, 1899 m - P. Mauria	42	1	13
Ra Vales, 2615 m – Cortina	51V	3	30
Passo Falzarego, 2117 m	30	3	20
Sappada, 1220 m	38	0	9
Padola, 1205 m	22	0	7
Auronzo, 875 m	16	0	9
Pieve di Cadore, 880 m	7	0	3
Cortina, 1265 m	22	tr	5
<b>DOLOMITI MERIDIONALI</b>			
Piz Boè, 2908 m	NP	NP	NP
M.A. Ornella, 2250 m – Arabba	88	5	20
C.Pradazzo, 2200 m –Falcade	12V	2	13
Col d. Baldi, 1900 m Zoldo-Alleghe	68	5	17
M. Losch, 1735 m – Frassenè	60	tr	14
Pecol di Zoldo, 1370 m	37	3	16
Arabba, 1630 m	31	1	9
Falcade, 1145 m	33	2	8
Agordo, 610 m	0	0	tr
Frassenè, 1000 m	25	0	9
<b>PREALPI BELLUNESI</b>			
Cas. Palantina, 1505 m – Alpago	54	19	31
Faverghera, 1605 m – Nevegal	32	14	28
Pian Cansiglio, 1015 m	19	2	22
Puos d'Alpago, 400 m	0	0	1
Pranolz, 815 m – Trichiana	23	10	27
Belluno, 410 m	0	0	2
Feltre, 280 m	2	0	4
Arsiè, 315 m	4	2	9
Lamon, 600 m	8	3	12
Monte Grappa, 1540 m	15V	11	26
<b>PREALPI VICENTINE</b>			
M. Lisser, 1428 m – Enego	47	10	29
M. Larici, 1605 m - Altop. Asiago	59	7	17
Campomolon, 1735 m - Arsiero	77	11	21
Asiago, 1000 m	21	9	17
Recoaro Terme, 445 m	0	0	0
Campogrosso 1464m	40	10	22
<b>PREALPI VERONESI</b>			
M. Tomba, 1620 m	8V	9	18
M. Baldo, 1751 m	17V	7	19
Boscochiesanuova, 1100 m	NP	0	3
S.Zeno di Montagna, 590 m	0	0	0

## NEVE AL SUOLO

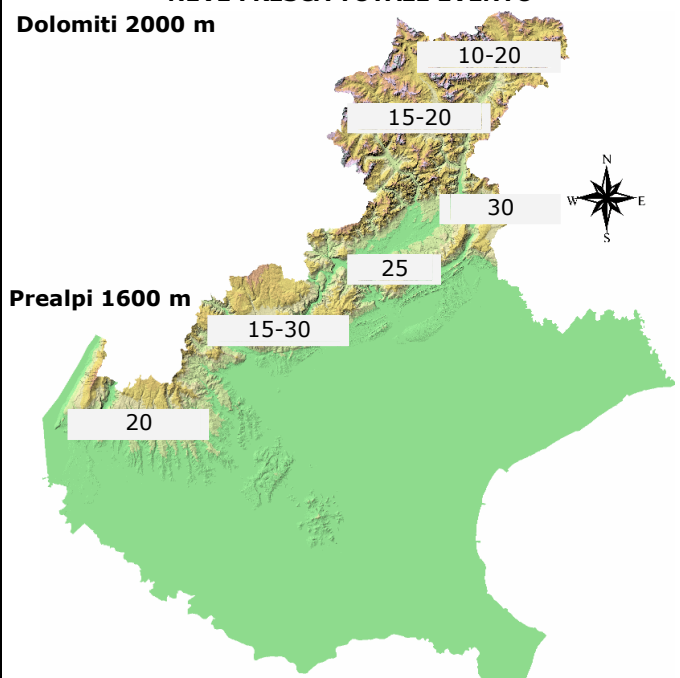
### Dolomiti 2000 m



### Prealpi 1600 m

## NEVE FRESCA TOTALE EVENTO

### Dolomiti 2000 m



### Prealpi 1600 m

N.B. Le condizioni di innevamento si riferiscono al manto nevoso vergine e non sono correlabili con lo stato e la praticabilità delle piste preparate

ARPAV - DIPARTIMENTO PER LA SICUREZZA DEL TERRITORIO, CENTRO VALANGHE ARABBA  
Via Pradat, 5 32020 Livinallongo (BL), Tel. 0436 755711; Fax 0436 79319; e-mail cva@arpa.veneto.it  
**Dolomiti Neve e Valanghe:** polling 0436 780009, [www.arpa.veneto.it](http://www.arpa.veneto.it)